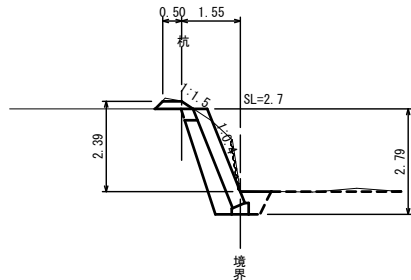


横断面図 S = 1:100

A箇所

SECT9.0  
GH= 499.88  
FH= 499.87

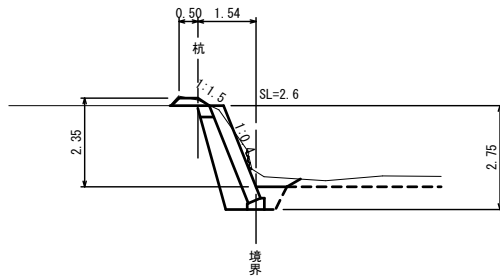


掘削 (土砂) = 2.1  
床掘 (土砂) = 0.9  
埋戻 = 0.3  
盛土 = 0.1  
盛土 (畦畔築立) = 0.2

DL=495.00

B箇所

SECT11.0  
GH= 496.92  
FH= 496.97

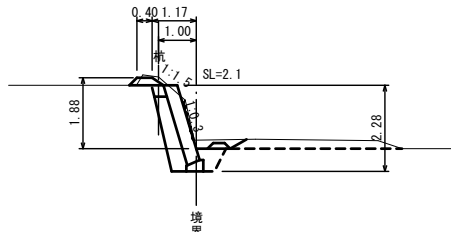


掘削 (土砂) = 2.3  
床掘 (土砂) = 0.9  
埋戻 = 0.3  
盛土 = 0.1  
盛土 (畦畔築立) = 0.2

DL=490.00

C箇所

SECT8.0  
GH= 494.51  
FH= 494.49

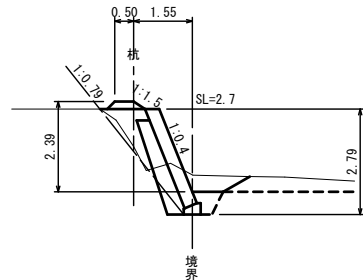


掘削 (土砂) = 1.7  
床掘 (土砂) = 0.9  
埋戻 = 0.3  
盛土 = 0.1  
盛土 (畦畔築立) = 0.2

DL=490.00

SECT4.0

GH= 498.68  
FH= 499.87

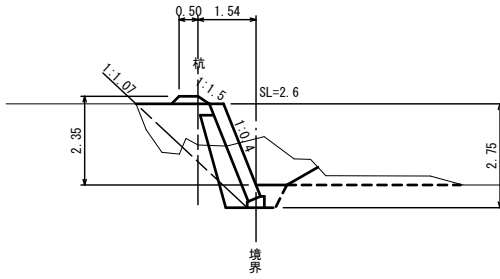


掘削 (土砂) = 1.1  
床掘 (土砂) = 0.9  
埋戻 = 0.3  
盛土 = 0.8  
盛土 (畦畔築立) = 0.2

DL=495.00

SECT5.0

GH= 495.68  
FH= 496.97

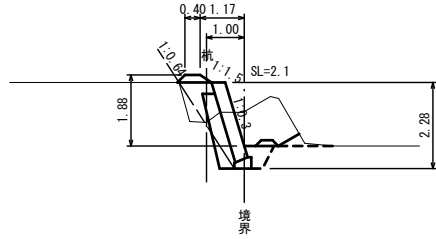


掘削 (土砂) = 2.5  
床掘 (土砂) = 0.9  
埋戻 = 0.3  
盛土 = 1.9  
盛土 (畦畔築立) = 0.2

DL=490.00

SECT4.0

GH= 493.23  
FH= 494.49

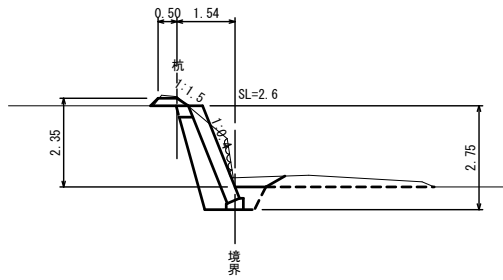


掘削 (土砂) = 2.1  
床掘 (土砂) = 0.9  
埋戻 = 0.3  
盛土 = 0.6  
盛土 (畦畔築立) = 0.2

DL=490.00

SECT0.0

GH= 497.01  
FH= 496.97

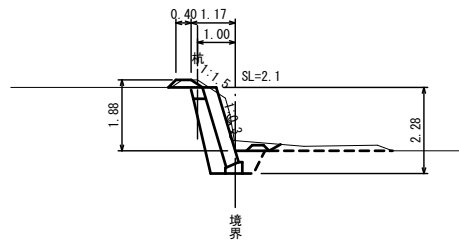


掘削 (土砂) = 2.4  
床掘 (土砂) = 0.9  
埋戻 = 0.3  
盛土 = 0.1  
盛土 (畦畔築立) = 0.2

DL=490.00

SECT0.0

GH= 494.49  
FH= 494.49

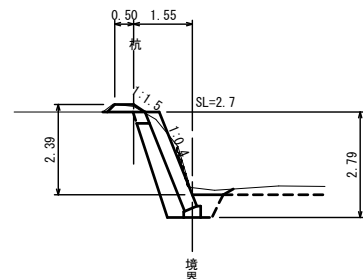


掘削 (土砂) = 1.8  
床掘 (土砂) = 0.9  
埋戻 = 0.3  
盛土 = 0.1  
盛土 (畦畔築立) = 0.2

DL=490.00

SECT0.0

GH= 499.82  
FH= 499.87



掘削 (土砂) = 2.0  
床掘 (土砂) = 0.9  
埋戻 = 0.3  
盛土 = 0.1  
盛土 (畦畔築立) = 0.2

DL=495.00

小運搬なし

図面の名称		図面番号
令和7年9月10日~9月12日豪雨 豪雨災害 神石高原町小野 前原農地 (田)		2 2
測量	令和 7 年 月 日 終了	
設計		
製原図		
図複写		